

smith's



## Horizontal Sliding Walls

*Sistemas de paredes corredizas horizontales*

**SUNFLEX** 

# Horizontal Sliding Walls | *Sistemas de paredes corredizas horizontales*

Large buildings and wide shop fronts can be closed and reopened conveniently and barrier-free across the entire area with the SUNFLEX horizontal sliding wall systems. The individual glass panels are not connected to each other. Thus, they can be parked in a space-saving manner not only at the ends, but in a position to be determined individually. Since the system does not require any bottom track, no connections are necessary in the floor area. This also makes them ideal room dividers and dividing walls.

*Los grandes frontales de las casas y las anchas entradas de los establecimientos pueden quedar cerradas de forma confortable y sin barreras con los sistemas de paredes corredizas horizontales de SUNFLEX a lo largo de toda su superficie. Los paneles individuales de cristal no están unidos entre sí, pudiendo así aparcarlos en el lugar que se desee ahorrando espacio. Y gracias a que el sistema no requiere en absoluto vías sobre el suelo, no será necesaria ninguna conexión constructiva en la zona del suelo. Este aspecto hace que el sistema resulte ideal como separador de espacios o pared divisoria.*



## System information | *Información sobre el sistema*

- Panels stacked in parking bay when open
- Panel partition and parking bay design are freely selectable
- Top hung construction
- Bottom track optional
- Optional with integrated pass door in any sliding panel
- Safety is ensured by shoot bolts locking into floor sockets
- Optional extra locking mechanism by means of latch, latch lock and turn knob/key cylinders
- Various glazing types, lock types, colours, finishes, wood types, etc. possible
- Dual brush seals, top and bottom
- Low-wear and maintenance-free fittings
- Los elementos quedan aparcados en una estación de aparcamiento cuando están abiertos
- Puede seleccionarse libremente la distribución de los paneles así como el diseño de la estación de aparcamiento
- Construcción en suspensión
- Facultativa SIN guía inferior o con guía embutible
- Puerta de paso integrada como opción
- La fijación se realiza con cerrojos inferiores que cierran a casquillos en el piso
- Cerraduras todocrystal con manijas estan disponibles
- Acristalamientos distintos como ceraduras, diseños, colores, tipos de madera etc. estan disponibles
- Doble obturación de escobillas en la parte superior e inferior
- Herrajes de bajo desgaste y exentos de mantenimiento





- Separate pass door optional as single door or french door style
- Puerta de paso integrada facultativa con una o dos hojas



- Different kinds of lockings and handles available
- Cerraduras de diferentes tipos y diseños estan disponibles

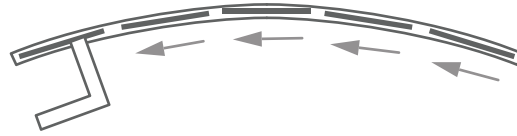


- Mushroom-head lock for optimal tightness and increased burglar resistance
- Cerradura con pivotes especiales de forma de seta permiten una estanqueidad y seguridad extraordinaria

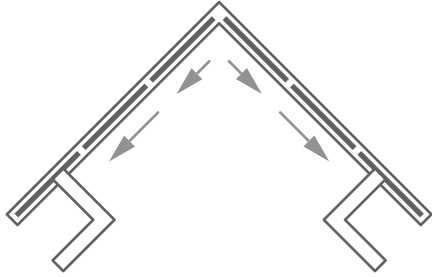
## Various geometries | Geometrías



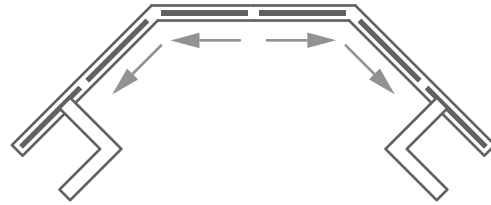
Corner Angles 90° | Ángulo de 90°



Corner Angles 90°-180° | Ángulos de 90° hasta 180°



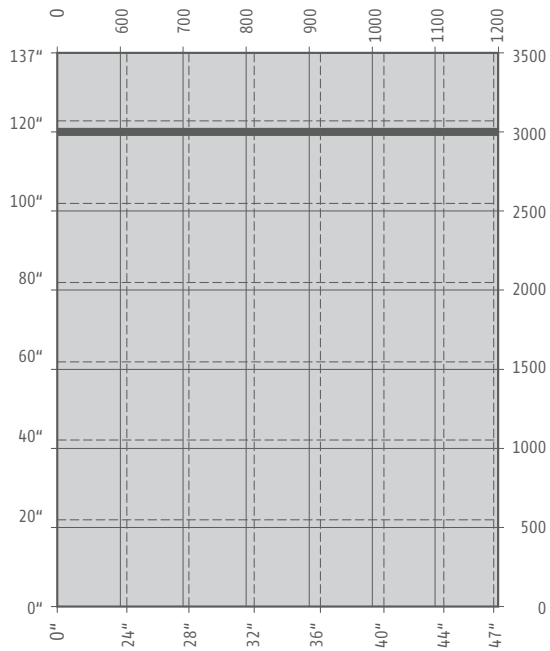
Corner Angles 90° | Ángulo de 90°



Corner Angles 90°-180° | Ángulos de 90° hasta 180°

## Panel size chart

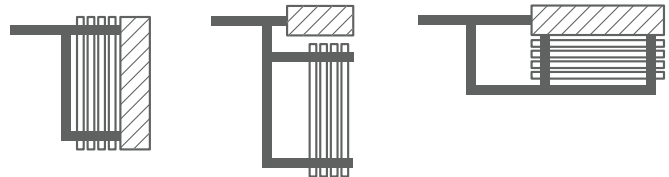
### Diagrama de dimensiones de los paneles



Special sizes on request | Tamaños especiales a solicitud

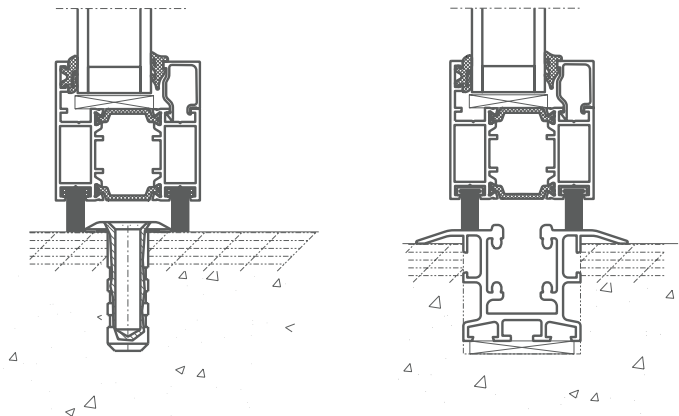
## Standard parking bay designs

### Tipos de aparcamientos estandares

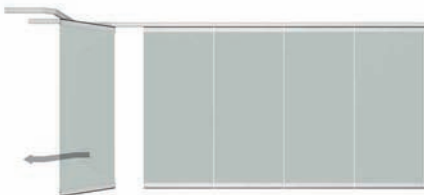


## Example Floor connection

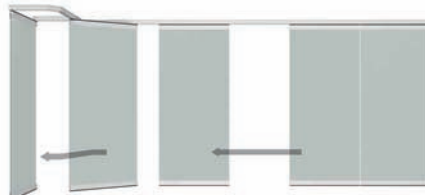
### Ejemplos de unión al suelo



## Handling | Manejo



Turning of the opening panel  
Fijación del panel de apertura



Sliding the panels towards the opening side  
Desplazamiento de los paneles hacia la zona de apertura



Panels in the parking bay  
Paneles en la estación de aparcamiento

## Product variants | Sinopsis de productos

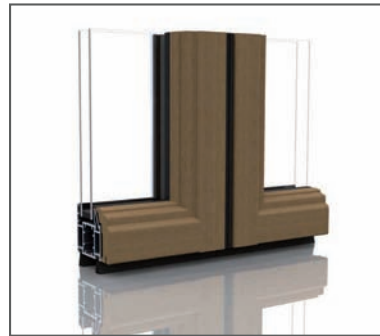
### System SF 40 H-S-W all-glass system | Sistema de cristal completamente transparente



- All-glass construction without vertical panel frames
- Tempered safety glass panes 3/8" (10 mm) or 1/2" (12 mm) may be fitted
- Sound transmission control STC 29 (based on standard single pane glass)
- System durability is ensured by the use of maintenance-free as well as fault-free fittings
- Subsequent glass exchange on site is possible
- Construcción todocrystal sin perfilera vertical
- El sistema permite el uso de vidrio templado de un grosor de 10 o 12mm
- Protección contra el sonido de STC 29 (a base de acristalamiento singular)
- Por el uso de herrajes sin mantenimiento y componentes que no permiten errores en la operación del sistema conservan el valor del producto
- El cambio de acristalamientos fácil esta posible con posterioridad

System SF 40 H-S-W | Sistema SF 40 H-S-W

### System SF 50 H-S-W non insulated aluminum system | Sistema de aluminio sin aislamiento término

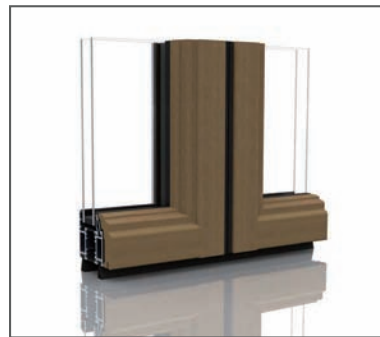


- Horizontal sliding wall made of non insulated aluminum profiles
- The system is internally glazed as standard and can accommodate glazing thickness of 1/4" (6 mm) to 1 1/2" (38 mm)
- Sound transmission control STC 30 (based on single pane glass)
- SF 50c H-S-W with solid wood cladding interior optionally available
- Pared corrediza horizontal con perfilera sin aislamiento térmico
- Los acristalamientos desde un grosor de 6mm hasta 38mm se realiza por junquillos circulante
- Protección contra el sonido de STC 30 (a base de acristalamiento singular)
- El sistema SF50 H-S-W esta disponible con capa de madera en la parte interior en su version SF50c H-S-W

System SF 50 H-S-W | Sistema SF 50 H-S-W

System SF 50c H-S-W | Sistema SF 50c H-S-W

### System SF 55 H-S-W insulated aluminum system | Sistema de aluminio con aislamiento término



- Horizontal sliding wall in insulated aluminum profiles
- The system is internally glazed as standard and can accommodate glazing thickness of 1/4" (6 mm) to 1 1/2" (38 mm)
- Sound transmission control STC 30 (based on single pane glass)
- SF 55c H-S-W with solid wood cladding interior optionally available
- Pared corrediza horizontal con perfilera con aislamiento térmico
- Los acristalamientos desde un grosor de 6mm hasta 38mm se realiza por junquillos circulante
- Protección contra el sonido de STC 30 (a base de acristalamiento singular)
- el sistema SF55 H-S-W esta disponible con capa de madera en la parte interior en su version SF55c H-S-W

System SF 55 H-S-W | Sistema SF 55 H-S-W

System SF 55c H-S-W | Sistema SF 55c H-S-W

### System SF 65 H-S-W insulated wood system | Sistema de madera con aislamiento término



- Horizontal sliding wall made of 3 laminated warp resistant wood layers
- Glazing thickness up to 1 1/2" (38 mm) possible
- System durability is ensured by the use of maintenance-free as well as fault-free fittings
- Key and slot groove panel joints ensure additional security and warp protection
- Pared corrediza horizontal enteramente de madera laminada (de 3 capas)
- El sistema permite el uso de cristal hasta un grosor de 38mm
- Por el uso de herrajes sin mantenimiento y componentes que no permiten errores en la operación del sistema conservan el valor del producto
- Fortificación adicional en la parte vertical por un diseño especial de ranura y legüeta en el estado cerrado

System SF 65 H-S-W | Sistema SF 65 H-S-W



Glazed Folding Doors  
*Paredes plegables de cristal*



Patio and Conservatory Glazing  
*Acristalamientos para terrazas y jardines de invierno*



Balcony and Facade Glazing  
*Acristalamientos para balcones y fachadas*



Store Fronts and Room Dividers  
*Entradas de comercios y separadores*

